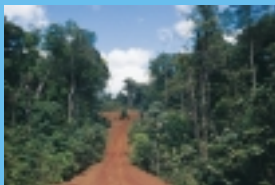


Sommaire

Contexte



M. Rettenplass

De quoi s'agit-il?

- La forêt tropicale
- Les peuples des forêts
- Croissance démographique et économie
- Exploitation commerciale du bois 1: Les bois tropicaux
- Exploitation commerciale du bois 2: Le rôle des exploitations forestières
- Le chasse commerciale
- Les lois et leur application
- Instabilité politique
- Les marchés

Victimes



K. Ammann / WSPA

Tour d'horizon des espèces concernées

- Les éléphants
- Les primates
- Les grands singes d'Afrique
- Les chimpanzés 1
- Les chimpanzés 2
- Les bonobos 1
- Les bonobos 2
- Les gorilles
- Les gorilles occidentaux
- Les gorilles orientaux
- Les gorilles des montagnes
- Les orphelins
- La viande de brousse, facteur de transmission de maladies?
- Aspects éthiques

Solutions



K.-J. Becker

Ébauche de solutions: Aperçu

- Un label de qualité pour une sylviculture durable
- Code de déontologie à l'usage des exploitations forestières
- Sens et absurdité des aides financières externes
- Exemple: la réserve naturelle Dja

Autres solutions

Que peuvent faire les zoos?

Allé voir le Bushmeat Video à www.ifaw.org

Partenaires

Signification des abréviations utilisées dans le texte:

RD Congo	République Démocratique du Congo
RCA	République Centrafricaine
RP Congo	République Populaire du Congo
GTZ	Société de coopération technique avec les pays en voie de développement
UE	Union Européenne
IUCN	International Union for Conservation of Nature
UNESCO	United Nations Educational, Scientific and Cultural Organization
WA	Washington Agreement (Convention de Washington - CITES)
CITES	Convention for the International Trade of Endangered Species of Wild Fauna and Flora
FSC	Forest Stewardship Council
EAZA	European Association of Zoos and Aquaria
ECOFAC	Ecosystèmes Forestiers d' Afrique Central
EFP	Europäisches Erhaltungszuchtprogramm (Plan d'élevage européen)